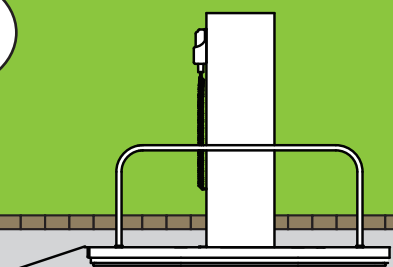


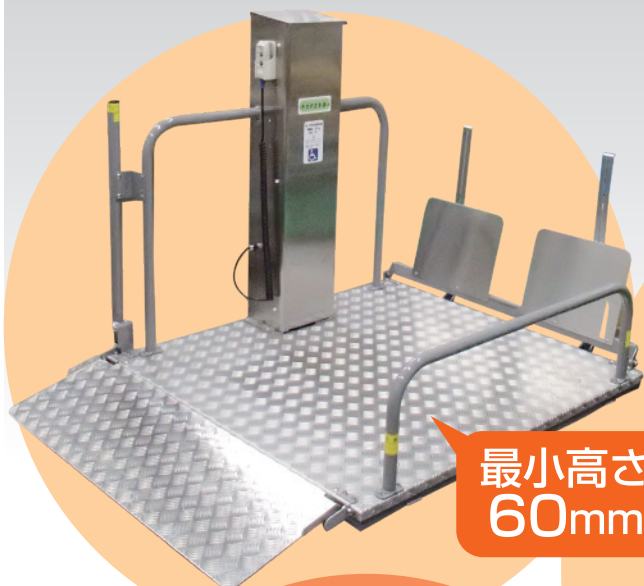
車いす用段差解消リフト

TDK065SS-B

テクノリフター-065



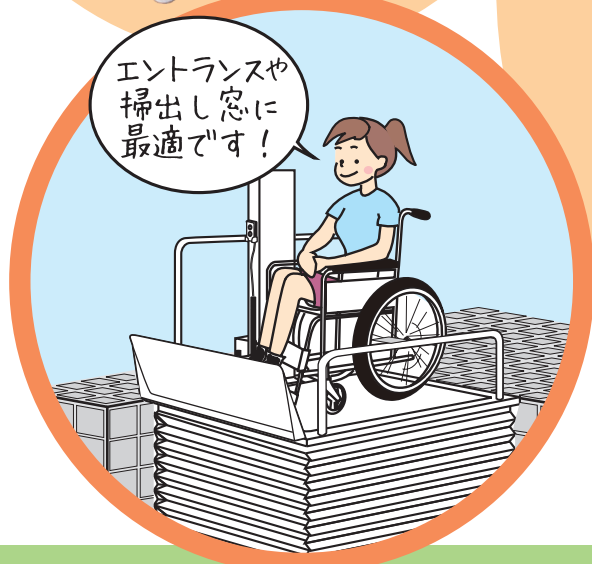
車いすでの外出が自由自在に！



最小高さ
60mm



最大高さ
670mm

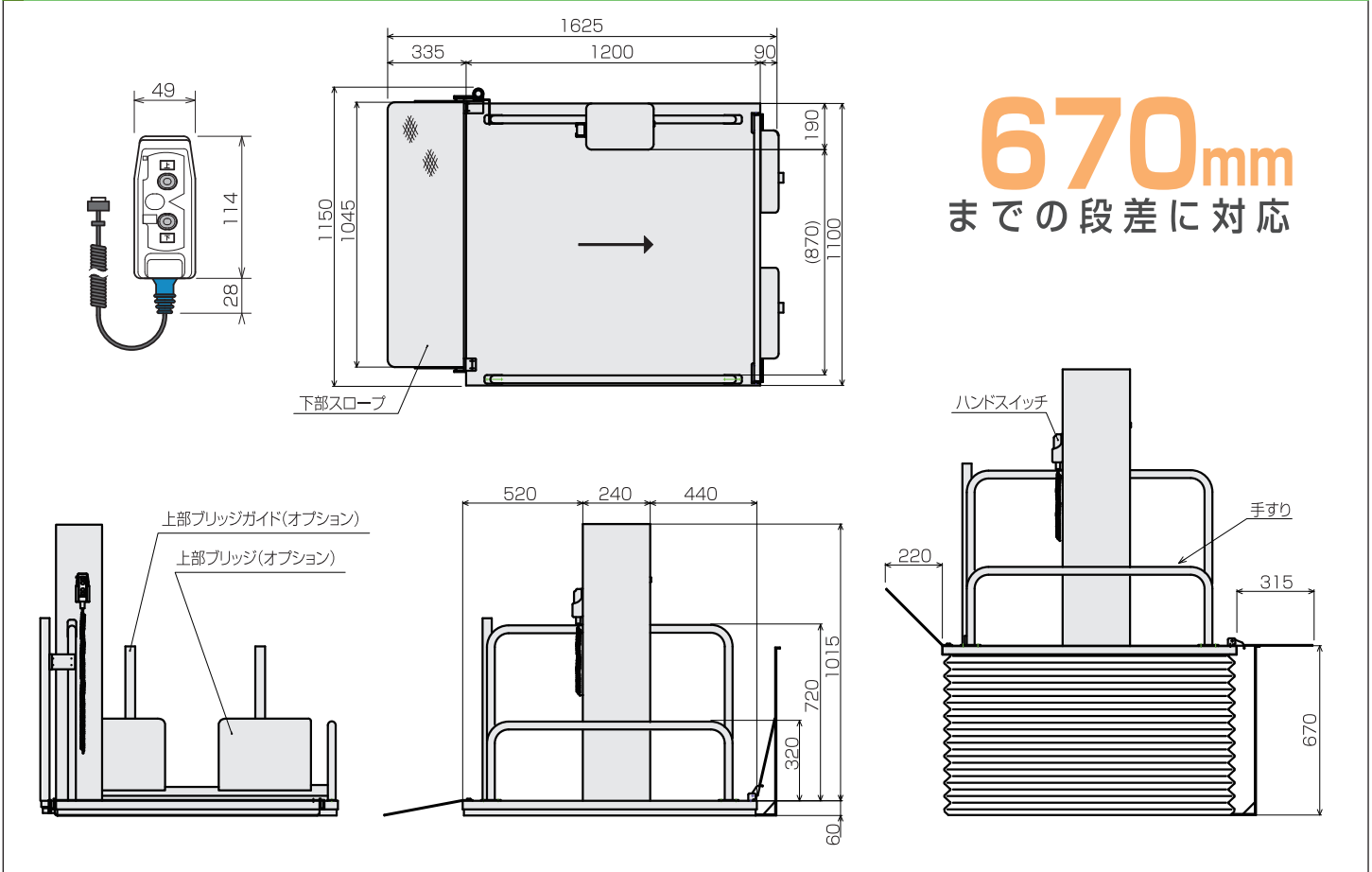


- 薄さは**60mm**で乗降がスムーズ
- **リモコンスイッチ**一つでの簡単操作を実現
- **据置型**でピット工事不要
- 設置方法で**3方向**から乗降位置を選択

安全性

- 高さ設定機能により上昇高さを**自動的に停止**
- 停電時は**緊急下降装置**で降下可能
- 屋外設置が可能な**防水設計**
- キースイッチ**でいたずら運転を防止
- 電源は**家庭用コンセント**(AC100V)に差し込むだけ

外形寸法



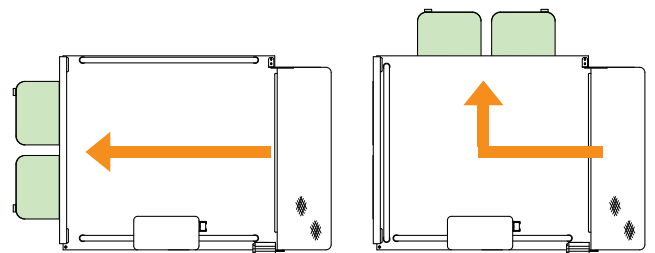
仕様

TDK065SS-B	
電源	単相交流 100 50/60Hz
消費電力	90W
操作方法	専用手元スイッチ (押続タイプ)
駆動・昇降方式	チェーンラックピニオン駆動方式
積載荷重	180kg
最大高さ	670mm
最小高さ	60mm
昇降速度	1.3m/分 (50Hz) 1.5m/分 (60Hz)
テーブル寸法	1,100mm x 1,200mm
仕様環境	屋内屋外兼用

オプション

■室内側ブリッジ

出入口を自由に設定でき、L字乗降もOKです。



※製品の仕様および外観は予告なく変更する場合があります。

お問い合わせ・資料請求は

 **新光産業株式会社**

本社：〒578-0965 大阪府東大阪市本庄西1丁目2番12号
TEL (06)6745-2820 FAX (06)6745-8068

東京：〒103-0002 東京都中央区日本橋馬喰町1-6-6 吉野第二ビル4階
TEL (03)6810-7900 FAX (03)6810-7901

中部：〒465-0092 愛知県名古屋市中東区社台3丁目230番 グランドビル307号
TEL (052)726-6071 FAX (052)726-6072

E-mail info@shinkosangyo.co.jp URL <http://www.shinkosangyo-as.com/>

TDKSS065002