

森のおまもり

耐震ベッド・シェルター

WOOD・LUCK

ウッド・ラック

家屋の倒壊から身を守る
安心とやすらぎの空間を

東京都の
安価で信頼できる
木造住宅の

「耐震改修装置」

に選定



きっと来る
その日に備えて **耐震化**

WOOD・LUCK は 1 階で就寝中に地震で家屋が倒壊しても安全な「命の空間」が確保でき被害を最小限に抑えることができるよう製作いたしました。



Shinko Sangyo Co., Ltd.

Since 1946

耐震ベッドシェルター

ぬくもりあるやすらぎの安眠空間



丈夫で殺菌・抗菌効果のあるひのきを使用



カーテン設置例



介護ベッド用シェルター



災害時シェルター



急な災害時の避難場所として

名古屋市内の保育園

特徴と構造

高い剛性を誇る理由

- 1 国産良質ひのき材、100mm 角の芯持ち材を梁と柱に使用
- 2 天板は 30mm 厚の杉板
- 3 3.2mm の鋼板を加工した特殊継手に梁と柱を挿入しボルトで固定
- 4 組み立てが容易で、施工の標準化
- 5 住環境に合った、寸法設定が可能



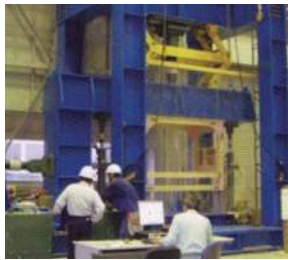
下部接続金具



下部接続金具と柱・梁との固定

上部接続金具と柱・梁との固定

耐圧試験結果



近畿職業能力開発大学校にて

シングルサイズ3体の耐圧試験結果

	弾性範囲最大荷重 (KN)
試験体No. 1	681
試験体No. 2	678
試験体No. 3	695
耐荷重約 65 トン	

局部集中荷重試験



クラック発生荷重 約9.6トン

転倒実験結果



ベッドシェルター

転倒実験結果

3次元(前後・左右・上下)の地震実験・体験車で、震度7の揺れを15秒間再現。実験後、本体の細部にわたり変形等の異常がないことを確認。



介護ベッド用シェルター

ひのきを使う理由



WOOD・LUCK
【ウッド・ラック】は国産ひのき材で製作された安全とやすらぎを提供する耐震ベッドです。梁と柱には100mm角の芯持ちひのきを使用しています。

長持ち

今なお美観を保つ世界最古の木造建築物・法隆寺にも使われています。

強さ

伐採してから約200年は強度を増していく特長があります。

殺菌・抗菌

防臭、防腐、防虫、抗菌性に優れ、清潔さが必要な場面の定番素材です。

香り

ひのきの香り成分には、精神安定の効果があります。

調湿

湿度が上がると水分を吸い、乾燥時には放出。調湿性に優れています。

艶

年月を重ねるごとに独特の美しい色艶を増していく優良素材です。

ヘッドガードの挿入



天井板のはめ込み



ボルト・ナットで固定



フットガードの挿入

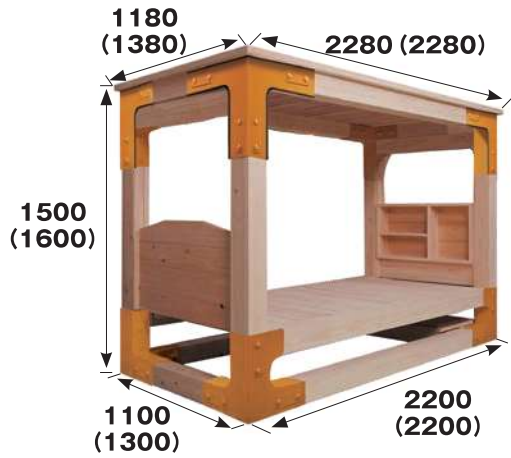


すのこ状の床板を敷く



仕様・サイズ (単位: mm)

シングルサイズ (セミダブル)



床高さ: 340
総重量: 220kg (270kg)

介護ベッド用シェルター



総重量: 210kg

宮付ヘッドガード	ベッド床面より約 550mm、板厚 30mm のひのき材
フットガード	ベッド床面より約 450mm、板厚 30mm のひのき材
手すり (オプション)	WOOD・LUCK 専用縦型手すり 径 45mm × 1,030mm (セミダブル: 1,130mm) 木製手すり・自然塗料仕上げ
サイドガード／壁 (オプション)	ベッド床面より約 450mm、板厚 30mm のひのき材
床下非常用備品収納箱 (オプション)	400 × 800 × 130 (高さ) mm、集成材

オプション



WOOD・LUCK
専用縦型手すり



サイドガード



床下非常用備品収納箱

※仕様は事前の予告なしに変更する場合がありますので、ご了承ください。



森林資源活用

日本の国土面積の 7 割が森林です。

森林資源を生かすことは
地球温暖化対策に大きく
寄与することになります。
WOOD・LUCK は樹齢 30
～ 40 年の間伐材を主に使
用した手造りの製品です。



新光産業株式会社

本 社 : 〒 578-0965 大阪府東大阪市本庄西 1-2-12
TEL.06-6745-2820 FAX.06-6745-1212
東 京 : 〒 103-0002 東京都中央区日本橋馬喰町 1-6-6 (吉野第二ビル 4F)
TEL.03-6810-7900 FAX.03-6810-7901
中 部 : 〒 489-0066 愛知県名古屋市中東区社台 3-230 (グランドビル 3F)
TEL.052-726-6071 FAX.052-726-6072
神奈川 : 〒 252-0003 神奈川県座間市ひばりが丘 5-13-8
TEL.046-256-7000 FAX.046-256-7001

E-mail info@shinkosangyo.co.jp
URL <https://www.shinkosangyo-as.com>

